

康寧大學 無線網路使用手冊

打開無線網路裝置，會看到 2 個 SSID:

1. ukn ----> 校園無線網路
2. eduroam ----> 跨校漫遊



1. ukn 校園無線網路供校內的師生使用，點擊 ukn 會跳出康寧大學網頁驗證的登入頁面



老師輸入：帳號 / 密碼

學生輸入：學號 / 密碼

如果沒有出現登入的網頁，請點選：



或是開啟任意網頁瀏覽器如 chrome 或 edge

2. eduroam 跨校漫遊在校內也可以用，登入方式以裝置的作業系統區分：

2.1 蘋果 iOS 的系統

點擊 eduroam 會跳出 802.1X 的登入頁面



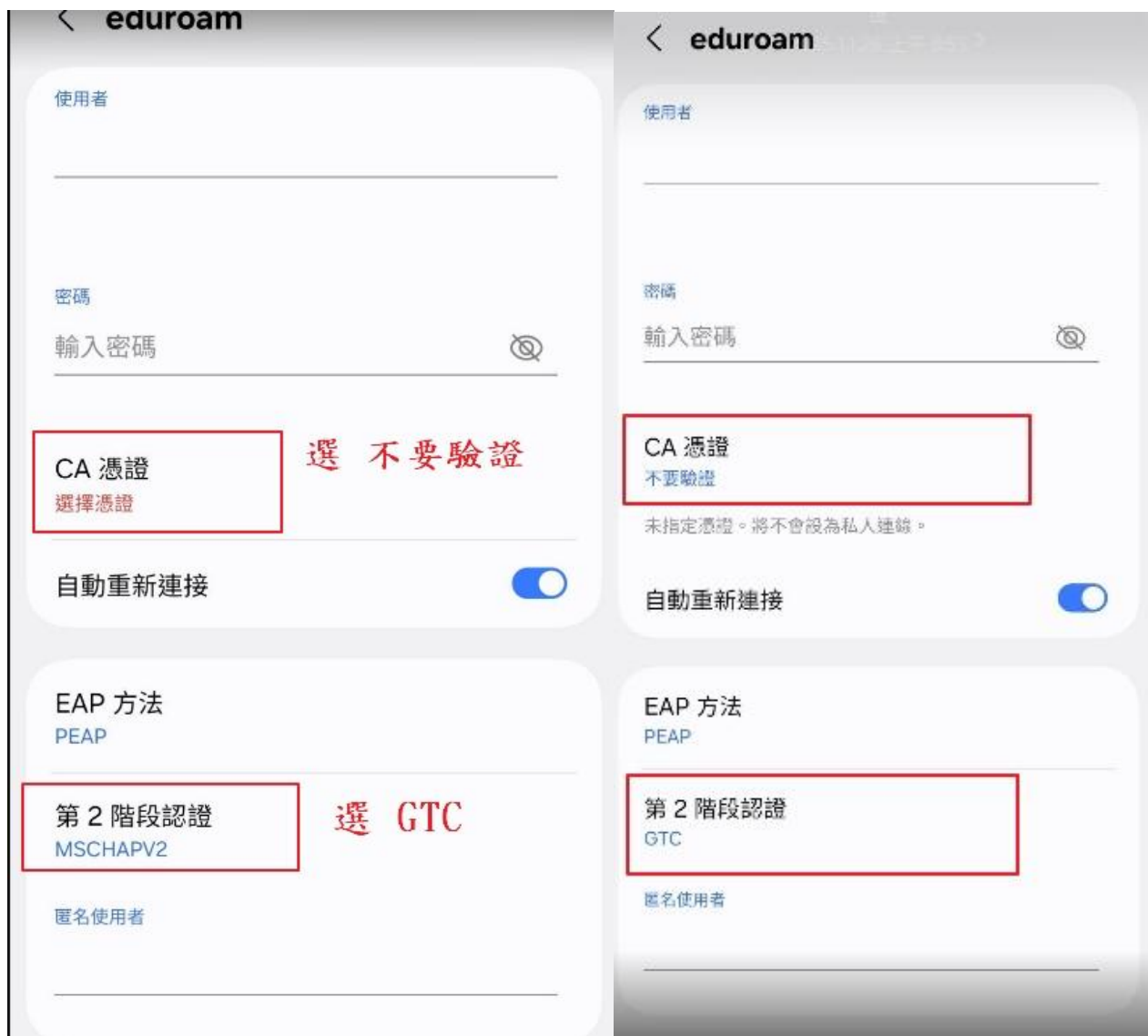
老師輸入：帳號@ukn.edu.tw / 密碼

學生輸入：學號@stu.ukn.edu.tw / 密碼



點選信任後就可以用了

2.2 安卓 Android 的系統



老師輸入：帳號@ukn.edu.tw / 密碼

學生輸入：學號@stu.ukn.edu.tw / 密碼

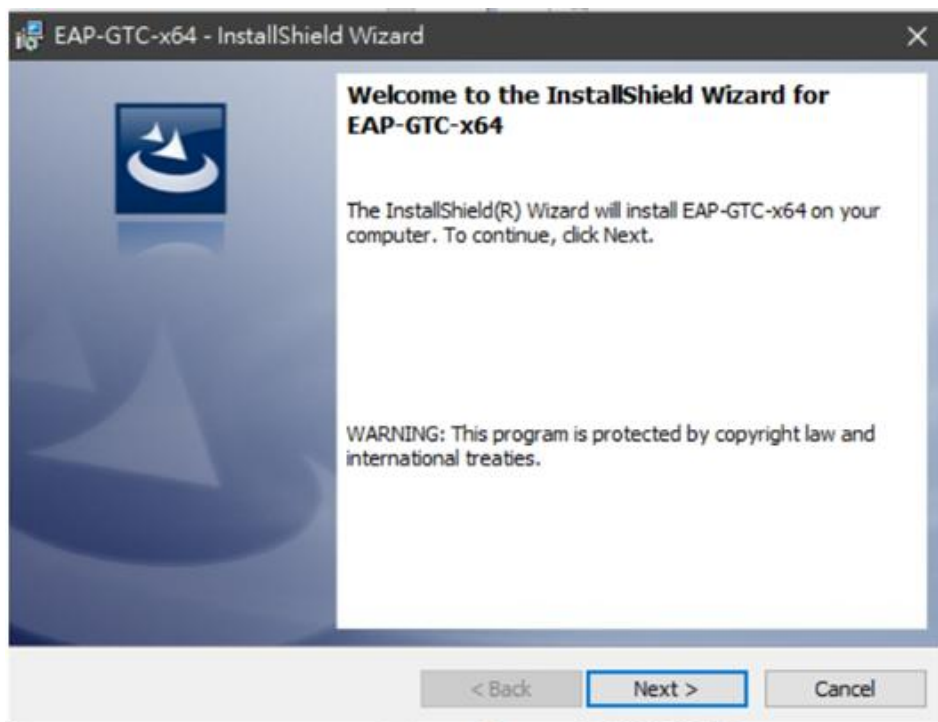
注意：有些 Android 的 CA 憑證選項只能選無

注意：PEAP 的第二階段認證一定要選 GTC

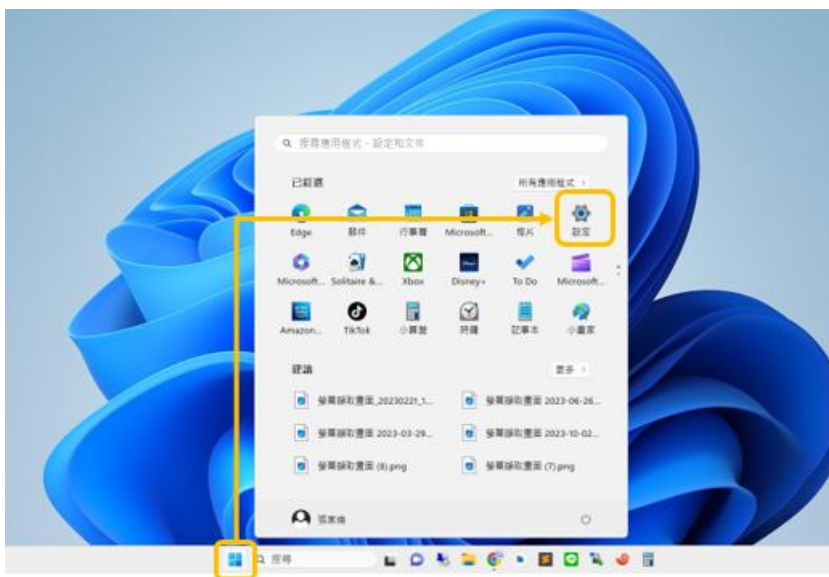
2.3 微軟 Windows 11 作業系統

2.3.1 需先安裝 GTC 套件

64 位元版本:[EAP-GTC-x64-Win10.msi](#)



2.3.2 點選 Windows 選單，點選設定「設定」



2.3.3 點選「網路和網際網路」



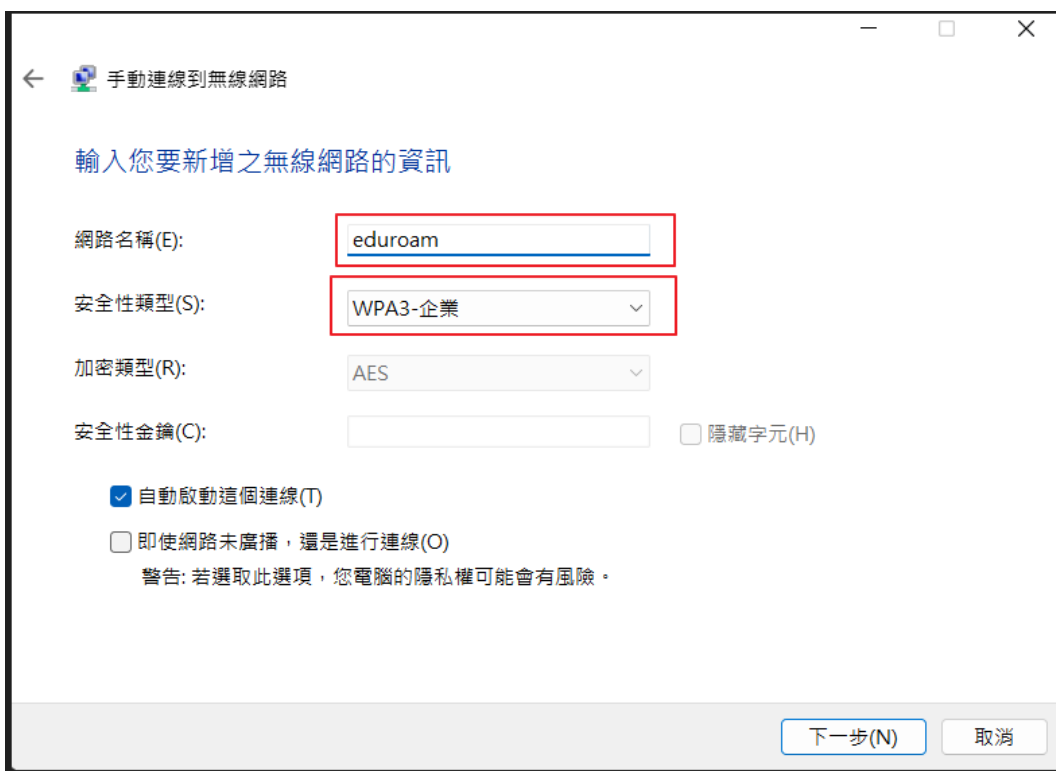
2.3.4 點選「設定新連線」



2.3.5 點選「手動連線到無線網路」



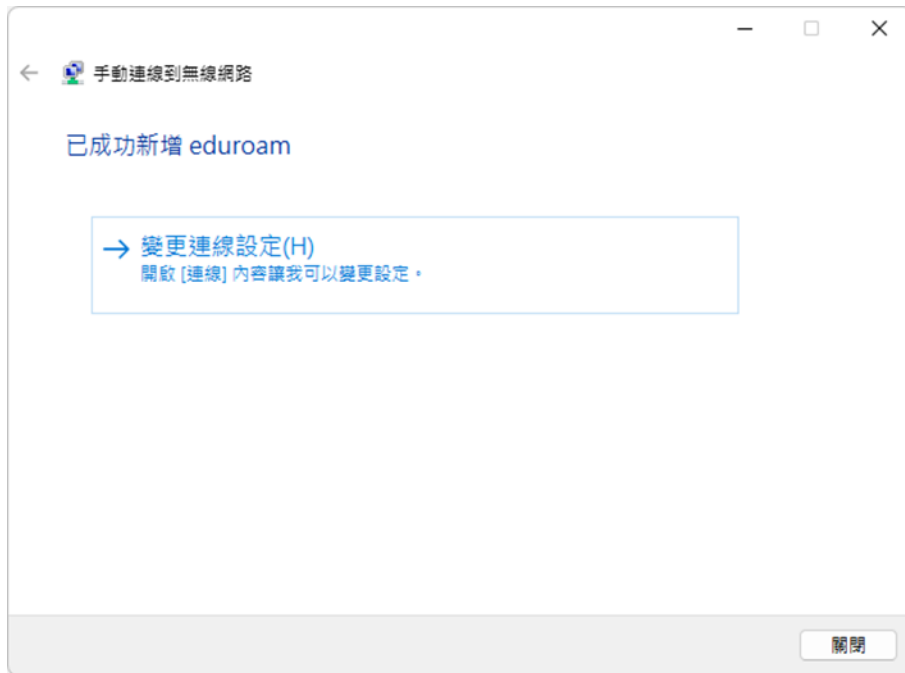
2.3.6 設定「手動連線到無線網路」



網路名稱請輸入：eduroam

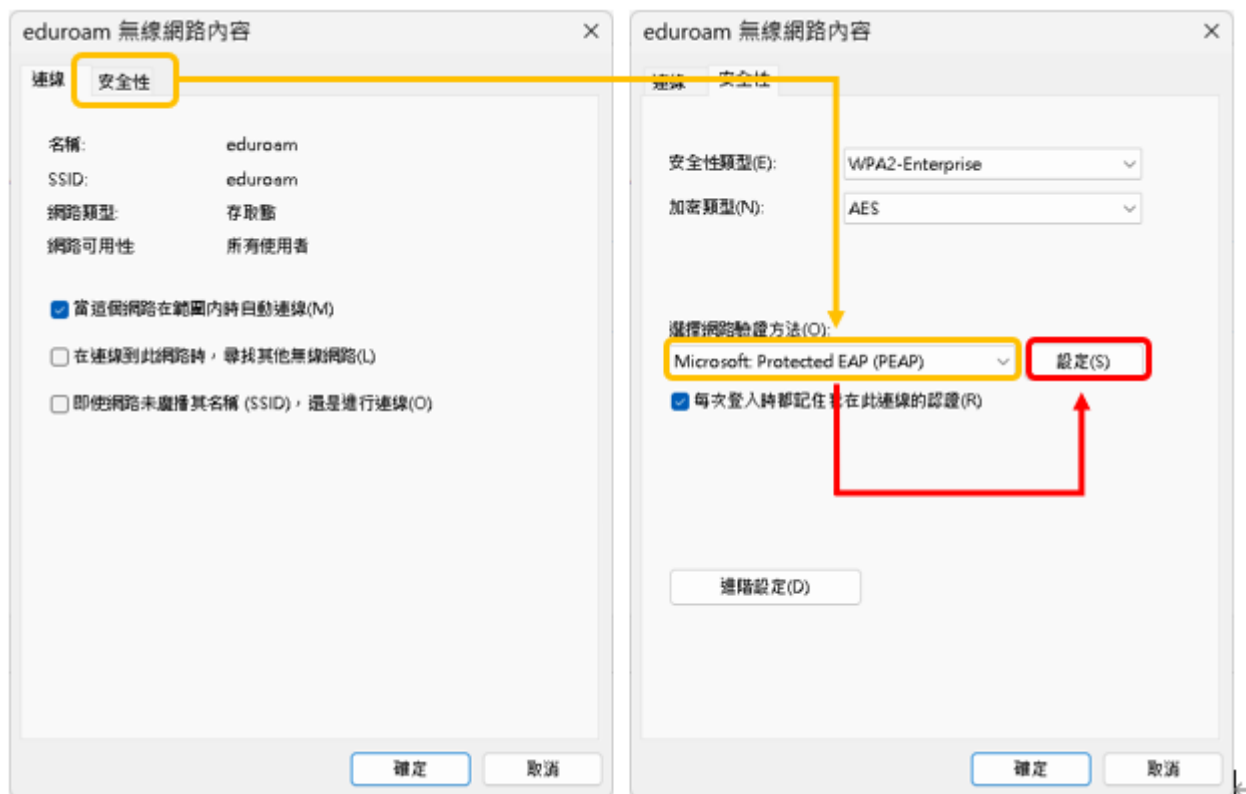
安全性類型請選擇：WPA3-Enterprise

2.3.6 點選「變更連線設定」



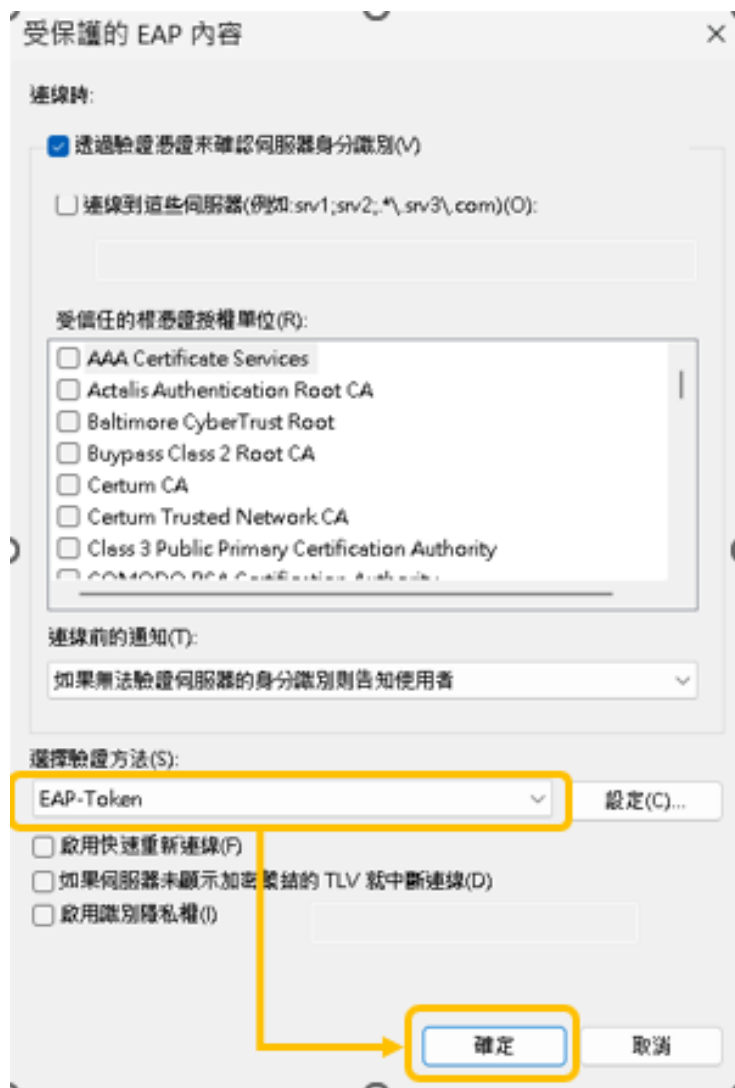
2.3.7 設定設定無線網路驗證方式(PEAP)

選擇驗證方法 → 「Microsoft: Protected EAP(PEAP)」



2.3.8 設定階段 2 加密方式(GTC)

選擇驗證方法 → 「EAP-Token」



2.3.9 點選「確定」



2.3.10 選擇 WIFI 名稱 eduroam

輸入帳號相關資訊



User name

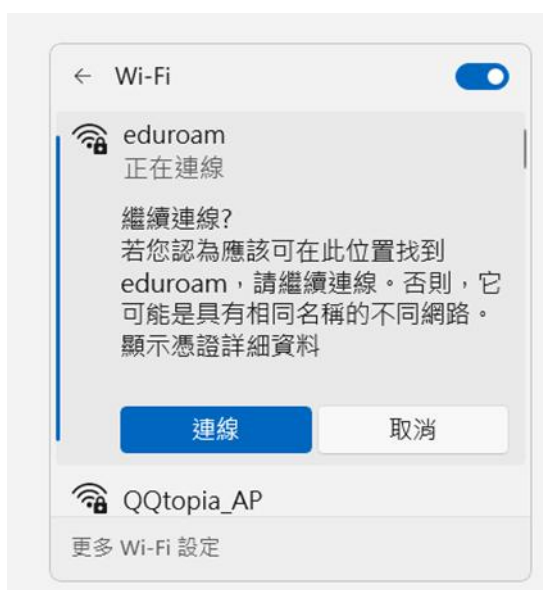
老師輸入：帳號@ukn.edu.tw / 密碼

學生輸入：學號@stu.ukn.edu.tw / 密碼

Password：密碼

Logoon Doamin：不需填寫

2.3.11 登入後，請點選連線



這樣就可以用了

補充說明：

ukn 校園無線網路的優點是登入簡單，不用額外設定，但需要定期重新登入。

eduroam 跨校漫遊的優點是設定完成後相關設定會記錄在裝置上，只要連上 eduroam 就會自動連上，不需要定期重新登入，而且可以在其他學校使用（需有加入跨校漫遊的學校，具有 eduroam 的 SSID）